



福岡三越

催物のご案内



Event Information

福岡三越

〒810-8544 福岡市中央区天神2-1-1 営業時間 [午前10時～午後8時]
TEL.092-724-3111 (大代表)



MITSUKOSHI
福岡
www.iwataya-mitsukoshi.co.jp

1	2	3	4	5	6	7	8	9	10	11	12	13	14	15	16	17	18	19	20	21	22	23	24	25	26	27	28	29	30			
日	月	火	水	木	金	土	日	月	火	水	木	金	土	日	月	火	水	木	金	土	日	月	火	水	木	金	土	日	祝	月	振	休
SAKURA WEEKS																	母の日キャンペーン															
JAPAN SENSES											～男の2週間～ ジェントルマンWEEK																					
ラシック福岡天神 リフレッシュ オープンフェア				岩田屋三越 ファッションフェス										初夏の上質・大人スタイル					初夏の主演													
春のマストアイテム																																

9階＝三越ギャラリー／催物会場 (最終日は午後5時閉場)

期末決算 開店20周年 大感謝 ファイナレセール	英国フェア	春の婦人ファッション& スポーツバーゲン	メンズウィーク 男の祭典	大倉万均一祭	おさるのジョージ展 (5/6[日]まで)
-----------------------------------	-------	-------------------------	--------------	--------	-------------------------

9階＝岩田屋三越美術画廊 (最終日は午後6時閉場)

佐藤 典克 作陶展	岡田 裕 作陶展	神農 巖 陶展	今泉 毅 陶展	日本画特選会
九鬼 三郎 油彩画展	大平 由香里 日本画展	コンテンポラリーアートの世界展	現代洋画秀作展	ガレ・ドーム&マイセン展 (最終日:午後4時閉館)

8階＝スペース8 (最終日は午後6時閉場)

春を装う創作服と アクセサリ (KIEN) (津川貴金属工房)	ナチュラル ライフスタイル (テキスタイル長尾)の春リネン	初夏のリビングスタイル	糸島の工房 (彩の庵)	パーソナルな春の装い カラーストールとシルバークセサリー (工房・糸楽)(atelier Ulala)
--	-------------------------------------	-------------	----------------	---

地下2階＝食品催事場

春の行楽 美味特集 (カイロ堂) 焼肉弁当	春のおすすめ品特集 (とめ手羽)から揚げ (ステーキハウスALLEY)ステーキ弁当	熊本フェア (お茶の泉園)お茶 (きなこーや)きなこスイーツ	初夏の味覚市 (奈緒家)鳥肝煮 (味楽)天ぷら	全国味の競演 (宝舞)ぎょうざ (ジェリーズパイ)ミートパイ
--------------------------------	---	--------------------------------------	-------------------------------	--------------------------------------

地下2階＝菓子催事場

【プチプラム】フルーツゼリー	【グッディフォーユー六本木】スコーン	【富貴】塩わらび餅	【穂の菓】わらび餅	【フランス菓子 16区】ダックワーズ (5/7[月]まで)
----------------	--------------------	-----------	-----------	----------------------------------

※催事名や催事日時は予告なく変更になる場合がございます。予めご了承ください。

岩田屋三越 美術画廊 インフォメーション

IWATAYA MITSUKOSHI
ART GALLERY
INFORMATION

2018
4月

※催物最終日は午後6時閉場



4/3(火)~8(日)

叙勲受章記念 山口県指定無形文化財 岡田窯 八代 岡田裕 作陶展

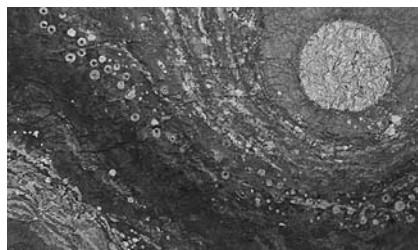


「炎彩四方花器」

慶応義塾大学卒業後、晴雲山岡田窯の八代として活動。2017年秋の叙勲で旭日双光章を受章。本展では、シルクロードを題材にした炎彩シリーズをはじめ白釉窯変と伝統と創作が織りなす約60点を展示販売いたします。

～色の鼓動～ 大平 由香里 日本画展

新しい感性で大地の営みを鮮やかな色彩とダイナミックなスケールで描く日本画家大平由香里氏。本展では、力強くまた、フレッシュな新作20点余を展覧いたします。

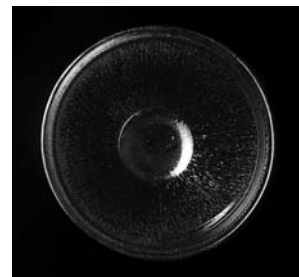


「波音」

4/17(火)~22(日)

今泉 毅 陶展 —青瓷と天目—

本展では、青瓷と天目を中心に茶碗、酒器、花器、食器等約70点を一堂に取り揃え展示販売いたします。



「窯変天目」

現代洋画秀作展

本展では、若手から巨匠までの作品を一堂に取り揃え展示販売いたします。



牛島憲之
「椿」

4/10(火)~15(日)

神農 巖 陶展 —堆磁—

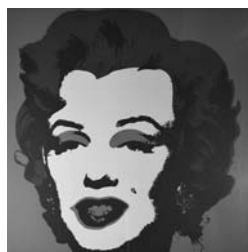


「堆磁線文瓶」

日本伝統工芸展での日本工芸会会長賞、2012年には紫綬褒章、2014年陶磁器協会賞受賞と数々の賞を重ね陶芸界の中核の作家として活躍し続ける神農氏。本展では、堆磁と名付けた独自の技法による青磁、白磁、青白磁を一堂に展示販売いたします。

コンテンポラリーアートの世界展

1960年代初頭、ポップアート旋風を巻き起こしたアンディ・ウォーホルや、水玉に代表される草間彌生。他にも奈良美知や村上隆など、現代アートの人気作家作品を一堂に展示販売いたします。



アンディ・ウォーホル
「マリリン・モンロー
(サンデー・モーニング版)」

4/24(火)~30(月・祝)

※最終日は午後4時閉場

日本画特選会

本展では、若手から巨匠までの作品を一堂に取り揃え展示販売いたします。



高山辰雄
「月籠」

ガレ・ドーム & マイセン展



ガレ
「風景文花瓶」

アール・ヌーボオの代表的なガラス工芸作家ガレ・ドームの花瓶やランプ、マイセンの食器等を一堂に展示販売いたします。

※催事名や催事日時は予告なく変更になる場合がございます。予めご了承ください。